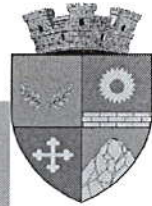




R O M Â N I A



JUDETUL GORJ CONSILIUL LOCAL AL ORAȘULUI BUMBEȘTI - JIU

Adresa: Orașul Bumbesti – Jiu, Str.Parîngului, Nr.101, Județul Gorj, Telefon: 0253/463465, Fax: 0253/463872

www.bumbesti-jiu.ro / e-mail: primaria@bumbesti-jiu.ro

HOTARARE

Pentru aprobarea Organigramei si Statului de functii al Spitalului Orasenesc „ Dr. Gheorghe Constantinescu”
Bumbesti – Jiu, incepind cu data de 01.01.2025

Consiliul Local al Orasului Bumbesti – Jiu, judetul Gorj,

Avind in vedere

- Adresa nr. 4315 / 12.12.2024 a Managerului Spitalului Orasenesc Dr. Gheorghe Constantinescu Bumbesti –Jiu, inregistrata la Primaria orasului Bumbesti – Jiu sub nr. 16174 / 12.12.2024;
- Referatul de aprobare al Primarului orasului Bumbesti – Jiu nr. 16183 / 12.12.2024 ;
- Proiectul de hotarare al initiatorului ;
- Raportul de specialitate nr. 16227 / 12.12.2024 ;
- Hotararile Comitetului Director al Spitalului Orașenesc dr. Gheorghe Constantinescu Bumbesti-Jiu intrunit in ședințele din data de : 29.10.2024 ; 27.11.2024 si 12.12.2024 ;
- Referatul nr. 4314 / 12.12.2024 al Managerului Spitalului Orasenesc « Dr.Gheorghe Constantinescu »;
- Documentele care atesta promovarea in cariera profesionala a unor angajati ;
- Legea 95/2006 privind reforma in domeniul sanatatii cu modificările si completările ulterioare ;
- HG nr. 1336 / 2022 pentru aprobarea Regulamentului cadru privind organizarea si dezvoltarea carierei personalului contractual din sectorul bugetar platit din fonduri publice;
- Ordinul Nr.1224 / 2010 privind aprobarea Normativelor de personal pentru asistenta medicala spitaliceasca;
- Ordinul MS nr.1470 / 2011 pentru aprobarea criteriilor privind angajarea si promovarea in funcții, grade si trepte profesionale a personalului contractual din unitățile sanitare publice din sectorul sanitar;
- Legea-cadru nr.153 /2017 privind salarizarea personalului plătit din fonduri publice cu modificarile ulterioare;
- HG. 153 / 2018 privind aprobarea Regulamentului -cadru privind stabilirea locurilor de munca, a categoriilor de personal, a mărimii concrete a sporului pentru condiții de munca prevăzut in Anexa nr II la Legea -cadru nr. 153 / 2017 ;
- Legea nr. 296 / 2023 privind unele măsuri fiscal-bugetare pentru asigurarea sustenabilității financiare a României pe termen lung;
- CCM 2024-2026 al Spitalului Orasenesc « Dr.Gheorghe Constantinescu » Bumbesti – Jiu ;
- OUG nr. 19 / 2024 privind unele masuri referitoare la salarizarea personalului din sanatate, asistenta sociala si alte sectoare de activitate bugetara;
- prevederile art.129, alin. 2, lit. d si alin. 7, lit. c, din OUG nr. 57 / 2019 privind Codul Administrativ, cu modificarile si completarile ulterioare ;
- Rapoartele de avizare al comisiilor de specialitate ale consiliului local ;

In temeiul art. nr. 139, alin. 1 din OUG nr. 57 / 2019 privind Codul Administrativ, cu modificarile si completarile ulterioare,

HOTARASTE :

ART. 1 Se aproba Organigrama Spitalului Orasenesc „ Dr. Gheorghe Constantinescu „ Bumbesti – Jiu, conform Anexei 1 la prezenta hotarare, parte integranta din aceasta, incepind cu data de 01.01.2025.

ART. 2 Se aproba modificarea Statului de functii al Spitalului Orasenesc „ Dr. Gheorghe Constantinescu „ Bumbesti – Jiu, conform Anexei nr. 2 la prezenta hotarare, parte integranta din aceasta, incepind cu data de 01.01.2025.

ART. 3 Cu ducerea la indeplinire a prevederilor prezentei hotariri se imputernicesc Primarul Orasului Bumbesti – Jiu si Managerul Spitalului Orasenesc „ Dr. Gheorghe Constantinescu „ Bumbesti – Jiu.

ART. 4 Prezenta hotarire se comunica persoanelor nominalizate cu ducerea la indeplinire si Institutiei Prefectului – Judetul Gorj in vederea exercitarii controlului de legalitate.

Presedinte de sedinta,
CONSILIER,
Prof. Marcel-Liviu BOGHIAN

Nr.145
Bumbesti – Jiu

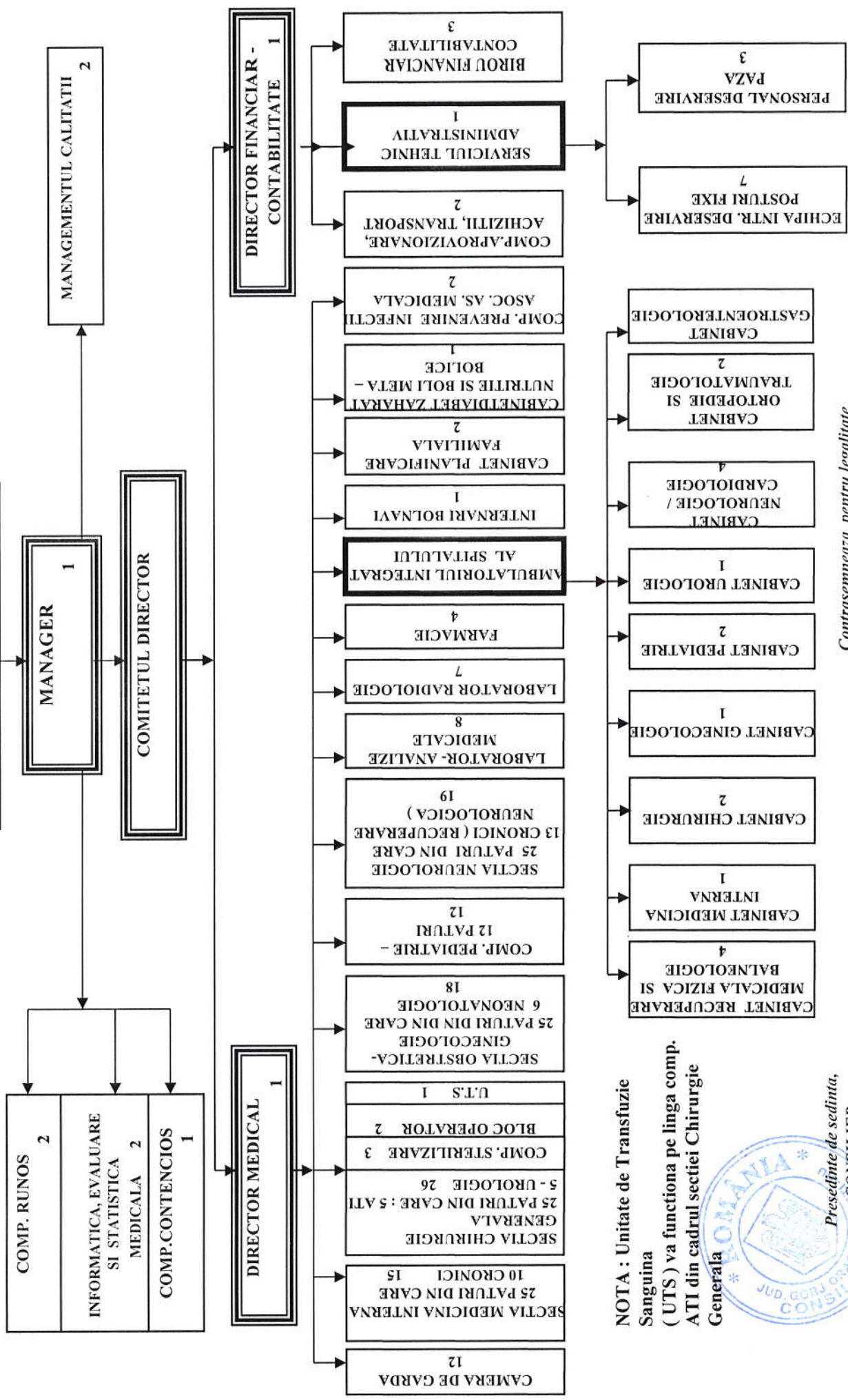
Adoptata astazi : 19.12.2024

Contrasemneaza pentru legalitate,
p. SECRETAR GENERAL,
jr. Daniela BUZULOIU

Adoptata cu votul a 12 consilieri pentru,
3 impotriva, - abtineri, din 15 consilieri prezenti
la sedinta ordinara, din totalul de 15 consilieri in functie

ORGANIGRAMA

Anexa nr. 1 la HCL Bumbesti - Jiu nr. 145/19.12.2024



NOTA : Unitate de Transfuzie Sanguina (UTS) va functiona pe linga comp. ATI din cadrul sectiei Chirurgie Generala



Contrasemneaza pentru legalitate
 p. SECRETAR GENERAL,
 Jr. Daniela BUZULOIU

STATUL DE FUNCTII AL SPITALULUI ORASENESCU “ Dr. Gheorghe Constantinescu “ BUMBESTI – JIU
Valabil cu 01.01.2025

Nr. crt	Funcția, gradul și treapta profesională	Specialitatea	Clasa	Nivel studii	Cuantiu posturi	Observatii
1	Manager	Contabilitate și informatică de gestiune	I	S	1	
2	Director medical	Medicină internă	I	S	1	
3	Director financiar – contabil	Finanțe – contabilitate	I	S	1	
SECTIA MEDICINA INTERNA – 25 PATURI, DIN CARE : CRONICI = 10						
4	Medic primar	Medicină internă	I	S	1	Rezervat Dir. Med.
5	Medic specialist – medic coordonator	Medicină internă	I	S	1	
6	Medic specialist	Medicină internă	I	S	1	Rezervat
7	Medic specialist	Medicină internă	I	S	1	Vacant
8	Asistent medical principal – asistent șef	Medicinală	III	PL	1	
9	Asistent medical principal	Med. generală	III	PL	1	
10	Asistent medical principal	Med. generală	III	PL	1	
11	Asistent medical principal	Med. generală	III	PL	1	
12	Asistent medical principal	Med. generală	III	PL	1	
13	Asistent medical principal	Med. generală	III	PL	1	
14	Asistent medical	Med. generală	III	PL	1	
15	Infirmiera	-----	III	G/M	1	
16	Infirmiera	-----	III	G/M	1	
17	Infirmiera	-----	III	G/M	1	
18	Ingrijitor	-----	III	G/M	1	
COMPARTIMENT PEDIATRIE – 12 PATURI						
19	Medic specialist / medic coordonator	Pediatrie	I	S	1	
20	Medic primar	Pediatrie	I	S	1	
21	Medic specialist	Pediatrie	I	S	1	Vacant
22	Asistent medical principal / as. coordonator	As generalist	III	PL	1	
23	Asistent medical licențiat	As generalist	I	S	1	
24	Asistent medical licențiat	As generalist	I	S	1	
25	Asistent medical generalist principal licențiat	As generalist/As. Nutritie și dietetică	I	S	1	
26	Asistent medical generalist principal	As generalist	III	PL	1	
27	Asistent medical generalist principal	As generalist	III	PL	1	
28	Infirmiera	-----	III	G/M	1	
29	Infirmiera	-----	III	G/M	1	
30	Ingrijitor	-----	III	G/M	1	

SECTIA CHIRURGIE GENERALA – 25 PATURI, DIN CARE : COMP. ATI = 5 PATURI, COMP. UROLOGIE = 5 PATURI

31	Medic primar – sef sectie	Chirurgie generala	I	S	I	
32	Medic primar	Chirurgie generala	I	S	I	Rezervat
33	Medic primar	Chirurgie generala	I	S	I	
34	Medic specialist	Chirurgie generala	I	S	I	Vacant
35	Asistent medical principal licentiat	As generalist	I	S	I	
36	Asistent medical principal	As generalist	III	PL	I	
37	Asistent medical principal	As generalist	III	PL	I	
38	Asistent medical principal	As generalist	III	PL	I	
39	Asistent medical principal	As generalist	III	PL	I	
40	Asistent medical principal	As generalist	III	PL	I	
41	Asistent medical	As generalist	III	PL	I	Vacant
42	Infirmiera	-----	III	G/M	I	
43	Infirmiera	-----	III	G/M	I	
44	Infirmiera	-----	III	G/M	I	
45	Ingrijitor	-----	III	G/M	I	
46	Ingrijitor	-----	III	G/M	I	

COMPARTIMENT ATI = 5 PATURI

47/1	Medic primar	ATI	I	S	I	
47/2	Medic primar	ATI	I	S	I	
48/1	Medic specialist	ATI	I	S	I	
48/2	Medic specialist	ATI	I	S	I	
49	Medic Rezident an II	ATI	I	S	I	Suspendat CIM pt. CIC
50	Asistent medical principal – asistent sef	As generalist	III	PL	I	
51	Asistent medical principal	As generalist	III	PL	I	
52	Asistent medical principal	As generalist	III	PL	I	
53	Asistent medical principal licentiat	As generalist	I	S	I	
54	Asistent medical	As generalist	III	PL	I	Vacant

BLOC OPERATOR

55	Asistent medical	As generalist	III	PL	I	Suspendat CIM pt. CIC
56	Moase pt. Obstretica-Ginecologie	Moase	I	S	I	

STERILIZARE

57	Asistent medical principal	As generalist	III	PL	I	
58	Asistent medical	As generalist	III	PL	I	
59	Asistent generalist	As generalist	III	PL	I	Vacant

UNITATE DE TRANSFUZIE SANGUINA

60	Asistent medical	As generalist	III	PL	I
----	------------------	---------------	-----	----	---

COMPARTIMENT UROLOGIE = 5 PATURI

61	Medic specialist	Urologie	I	S	I
62	Asistent medical principal licentiat	As generalist	I	S	I

SECTIA OBSTETRICA GINECOLOGIE – 25 PATURI, DIN CARE : COMP. NEONATOLOGIE = 5 PATURI

63	Medic primar – sef sectie	Obstetrica-ginecologie	I	S	I
64	Medic primar	Obstetrica-ginecologie	I	S	I
65	Medic specialist	Obstetrica-ginecologie	I	S	I
66	Moasa principala – asistent sef	Moasa	I	S	I
67	Moasa	Moasa	I	S	I
68	Moasa principala	Moasa	I	S	I
69	Asistent medical principal	As generalist	III	PL	I
70	Asistent medical principal- moasa	Moasa	I	S	I
71	Asistent medical	As generalist	III	PL	I
72	Infirmier	-----	III	G/M	I
73	Infirmier	-----	III	G/M	I
74	Infirmier	-----	III	G/M	I
75	Ingrijitor	-----	III	G/M	I

COMPARTIMENT NEONATOLOGIE = 5 PATURI

76	Medic primar	Neonatalogie	I	S	I
77	Medic resident an IV	Neonatalogie	I	S	I
78	Asistent medical principal	As generalist	III	PL	I
79	Asistent medical principal	As generalist	III	PL	I
80	Asistent medical principal	As generalist	III	PL	I

SECTIA NEUROLOGIE – 25 PATURI, DIN CARE : RECUPERARE NEUROLOGICA = 13 PATURI

81	Medic primar – medic sef sectie	Neurologie	I	S	I
82	Medic primar	Neurologie	I	S	I
83	Medic specialist	Neurologie	I	S	I
84	Medic primar	RMFB	I	S	I
85	Medic resident an IV	Recuperare medicala	I	S	I
86	Kinetoterapeut principal	Kinetoterapie	I	S	I
87	Asistent medical principal – asistent sef	As generalist	III	PL	I
88	Asistent medical principal	As generalist	III	PL	I
89	Asistent medical principal	As generalist	III	PL	I
90	Asistent medical principal	BFT	III	PL	I
91	Asistent medical principal	BFT	III	PL	I
92	Asistent medical principal	As generalist	III	PL	I
93	Asistent medical principal	As generalist	III	PL	I

94	Asistent medical principal	As generalist	III	PL	I	
95	Asistent medical debutant	As generalist	III	PL	I	Vacant
96	Infirmier	-----	III	G/M	I	
97	Infirmier	-----	III	G/M	I	
98	Infirmier	-----	III	G/M	I	
99	Ingrijitor	-----	III	G/M	I	

CAMERA DE GARDA

100	Medic primar	Medicina de urgenta / medic de familie	I	S	I	Vacant
101	Medic specialist	Medicina de urgenta / medic de familie	I	S	I	Vacant
102	Asistent medical principal / asistent coordonator	Medicala	I	S	I	
103	Asistent medical principal	As generalist	III	PL	I	
104	Asistent medical principal	As generalist	III	PL	I	
105	Asistent medical principal	As generalist	III	PL	I	
106	Asistent medical principal	As generalist	I	S	I	
107	Asistent medical	As generalist	III	PL	I	
108	Asistent medical	As generalist	III	PL	I	
109	Ingrijitor	-----	III	G/M	I	
110	Ingrijitor	-----	III	G/M	I	
111	Ingrijitor	-----	III	G/M	I	Vacant

FARMACIE

112	Farmaciant primar – farmaciant sef	Farmacie	I	S	I	
113	Farmaciant specialist	Farmacie clinica	I	S	I	
114	Asistent medical principal	Farmacie	III	PL	I	
115	Ingrijitor	-----	III	G/M	I	

INTERNARI BOLNAVI

116	Registrator medical	Registrator medical	III	M	I	
-----	---------------------	---------------------	-----	---	---	--

LABORATOR ANALIZE MEDICALE

117	Medic primar – sef laborator/coordonator	Laborator	I	S	I	
118	Medic primar	Laborator	I	S	I	Rezervat
119	Chimist principal	Biochimie Medicala	I	S	I	
120	Biolog specialist	Bacteriologie Medicala	I	S	I	
121	Asistent medical principal	Laborator	III	PL	I	
122	Asistent medical principal	Laborator	III	PL	I	
123	Asistent medical principal	Laborator	III	PL	I	
124	Ingrijitor	-----	III	G/M	I	

LABORATOR RADIOLOGIE SI IMAGISTICA MEDICALA

125	Medic primar / sef unitate nucleara	Radiologie	I	S	I
126/1	Medic primar 1/2 norma	Radiologie	I	S	I/2
126/2	Medic primar 1/2 norma	Radiologie	I	S	I/2
127	Medic resident an V	Radiologie	I	S	I
128	Asistent medical	Radiologie	III	PL	I
129	Asistent medical principal	Radiologie	III	PL	I
130	Asistent medical principal	Radiologie	III	PL	I
131	Fizician medical	Fizician medicala	I	S	I

AMBULATORIU INTEGRAT

CABINET RECUPERARE MEDICINA FIZICA SI BALNEOLOGIE

132	Medic primar	RMFB	I	S	I	Vacant
133	Fiziokinetoterapeut	Balneofiziokinetoterapie si recuperare in domeniul sanatatii	I	S	I	Vacant
134	Asistent medical principal	BFT	III	PL	I	Vacant
135	Asistent medical	Asistent generalist	III	PL	I	

CABINET MEDICINA INTERNA

136	Medic specialist	Medicina interna	I	S	I	Vacant
-----	------------------	------------------	---	---	---	--------

CABINET OBSTRETICA GINECOLOGIE

137	Medic specialist	Obstetrica – ginecologie	I	S	I	Vacant
-----	------------------	--------------------------	---	---	---	--------

CABINET NEUROLOGIE / CARDIOLOGIE

138	Medic specialist	Neurologie	I	S	I	Vacant
139	Asistent medical principal	Medicina generala	III	PL	I	
140	Medic specialist	Cardiologie	I	S	I	Vacant
141	Asistent medical	Medicina generala	III	PL	I	Vacant

CABINET CHIRURGIE GENERALA

142	Medic specialist	Chirurgie generala	I	S	I	Vacant
143	Asistent medical	Medicina generala	III	PL	I	

CABINET PEDIATRIE

144	Medic primar	Pediatrie	I	S	I	
145	Asistent medical	Medicina generala	III	PL	I	Vacant

CABINET ORTOPEDIE SI TRAUMATOLOGIE						
146	Medic specialist	Ortopedie si traumatologie	I	S	I	
147	Asistent medical principal	Medicina generala	III	PL	I	
CABINET UROLOGIE						
148	Medic specialist	Urologie	I	S	I	Vacant
CABINET GASTROENTEROLOGIE						
CABINET PLANIFICARE FAMILIALA						
149	Medic primar	Medicina generala	I	S	I	
150	Asistent medical principal	As generalist	III	PL	I	
CABINET DIABET ZAHARAT, NUTRIIE SI BOLI METABOLICE						
151	Medic specialist	Diabet zaharat, nutritie si boli metabolice	I	S	I	
COMPARTIMENT CONTENCIOS						
152	Consilier juridic II	Stiinte juridice	I	S	I	Vacant
COMPARTIMENT MANAGEMENTUL CALITATII						
153	Economist I A	Contabilitate si informatica de gestiune	I	S	I	
154	Medic specialist	Medicina generala	I	S	I	Vacant
COMPARTIMENT RUNOS						
155	Economist IA	Management	I	S	I	
156	Referent I	Administratie publica	I	S	I	
COMPARTIMENT APROVIZIONARE - ACHIZITII						
157	Economist IA	Finante contabilitate	I	S	I	
158	Magaziner	Liceu industrial	III	M	I	
COMPARTIMENT INFORMATICA, EVALUARE SI STATISTICA MEDICALA						
159	Inginer de sistem IA	Automatica si Informatica	I	S	I	
160	Statistician medical	Liceu si atestare operator calculator	III	M	I	Vacant
BIROU FINANCIAR CONTABILITATE						
161	Economist IA	Finante contabilitate	I	S	I	Rezervat
162	Economist I A	Finante contabilitate	I	S	I	
163	Economist I A	Contabilitate si info. Gestiune	I	S	I	

SERVICIUL TEHNIC ADMINISTRATIV

164	Inginer IA – sef serviciu	Electrotehnica/Electromecanica	I	S	I
ECHIPA DE INTRETINERE					
165	Muncitor I – Electrician	Liceul industrial	III	M	I
166	Muncitor II – Instalator	Liceul industrial	III	M	I
167	Muncitor II - Lacatus mecanic	Liceul industrial	III	M	I
168	Muncitor II - Fochist	Liceul industrial	III	M	I
169	Muncitor III – Fochist	Liceul industrial	III	M	I
170	Muncitor IV – Telefonist	Liceul industrial	III	M	I
171	Muncitor necalificat	Scoala generala	III	G	I
PERSONAL DESERVIRE – PAZA					
172	Paznic	Liceul industrial	III	M	I
173	Paznic	Liceul industrial	III	M	I
174	Paznic	Liceul industrial	III	M	I
COMPARTIMENT DE PREVENIRE A INFECTIILOR ASOCIATE ASISTENTEI MEDICALE					
175	Medic specialist	Epidemiologie	I	S	I
176	Asistent medical principal	As de igiena	III	PL	I



Presedinte de sedinta,
CONSILIER,
Prof. Marcel-Liviu BOGHIAN

Contrasemneaza pentru legalitate,
p. SECRETAR GENERAL,
jr. Daniela BUZULOIU