

BURUIANA AMBROZIA

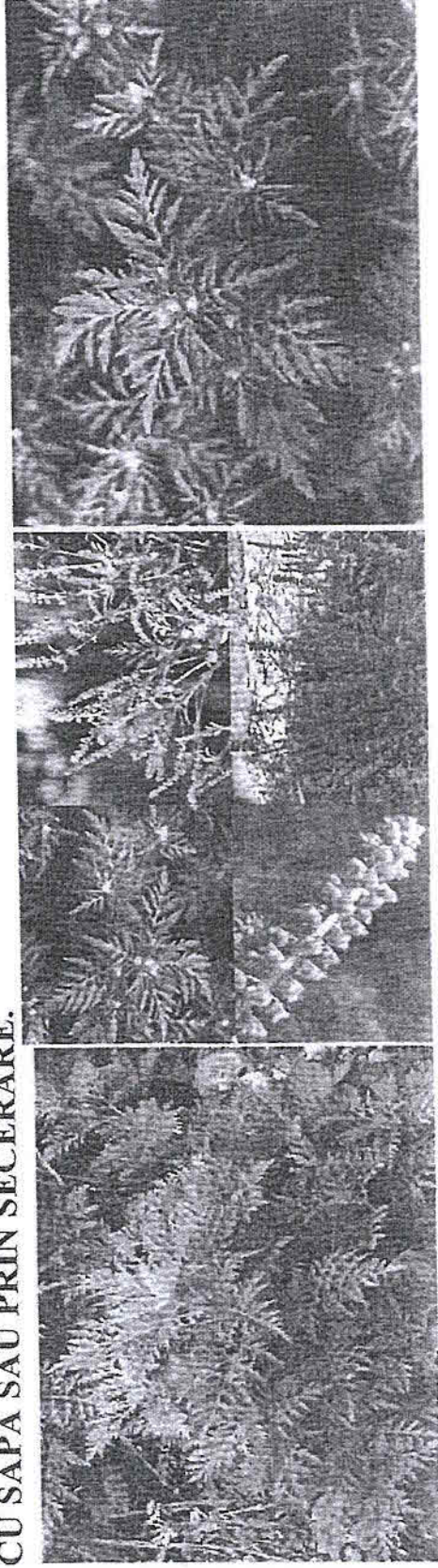
AMBROZIA ESTE CUNOSCUTĂ SUB DENUMIREA POPULARĂ DE IARBA DE PARAGINĂ, IARBA PÂRLOAGELOR SAU FLOAREA PUSTIEI.

BURUIANA AMBROZIA PRODUCEREA MARI CANTITĂȚI DE POLEN ÎNCEPÂND DE LA MIJLOCUL LUNII IULIE, ÎN FUNCȚIE DE CONDIȚIILE PEDOCIMATICE ȘI SE ÎNCHEIE SPRE FINALUL LUNII SEPTEMBRIE. ÎN VERILE CĂLDUROASE POLENUL ESTE RĂSPÂNDIT DE VÂNT LA DISTANȚE FOARTE MARI, CU PRECĂDERE ÎN VERILE SECTOASE.

SENSIBILIZAREA ALERGICĂ LA POLENUL DE AMBROZIE SE MANIFESTĂ CLINIC CEL MAI FRECVENT CA RINOCONJUNCTIVITĂ (STRĂNUT, PRURIT NAZAL, OBSTRUCȚIE NAZALĂ, SECREȚII NAZALE APOASE, LĂCRIMARE) ȘI ASTM (TUȘE, DIFICULTATE ÎN RESPIRAȚIE).

MĂSURI DE COMBATERE:

- COSIRE MANUALĂ SAU PRIN FOLOSIREA DIFERITELOR ECHIPAMENTE MECANICE DE TUNS IARBA;
- PRIN APLICAREA UNOR LUCRĂRI DE DISCUIȚ, GRĂPAT SAU PRIN FOLOSIREA UNOR COSITORI MECANICE;
- PE SUPRAFEȚELE EXTINSE SE POT APLICA ERBICIDE;
- ÎN CAZUL EXISTENȚEI UNOR FOCARE IZOLATE, BURUIANA POATE FI SMULSĂ RELATIV UȘOR FOLOSIND MĂNUȘI DE PROTECȚIE PENTRU EVITAREA IRITAȚIILOR, DISTRUSĂ CU SAPA SAU PRIN SECERARE.



Ambrosia artemisiifolia

Ambrozie, Iarba pârloagelor



MANAGEMENTUL
SPECIILOR INVAZIVE
DIN ROMÂNIA

Familia Compositae, Clasa Magnoliopsida

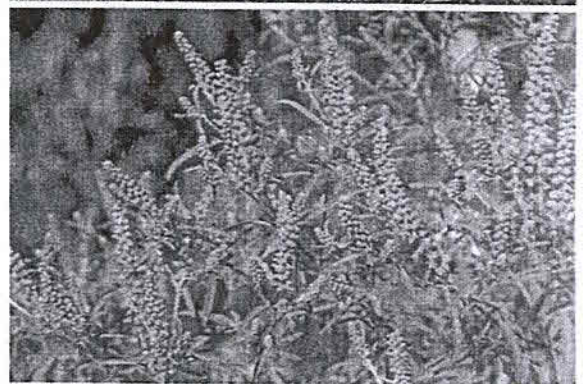
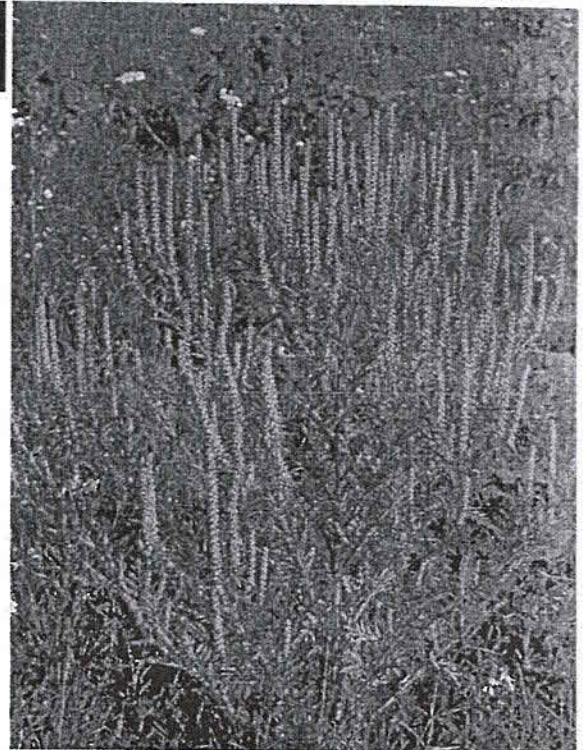
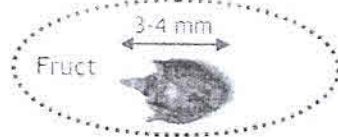
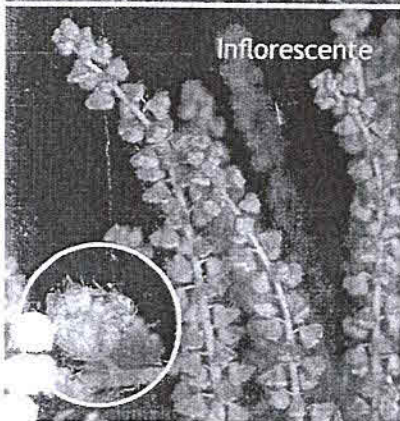
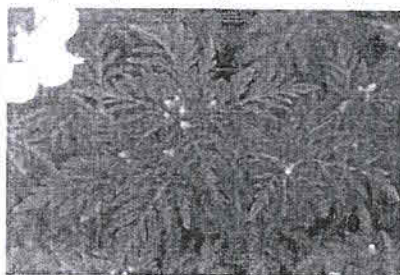
CUM O RECUNOAȘTEM?

Plantă anuală, înaltă de 50-150 cm, cu tulpina puternic ramificată, acoperită de peri moi, de culoare roșiatică sau verde-maroniu.

Frunzele sunt divizate de mai multe ori, cu segmente liniare, acoperite cu peri fini, mai ales pe partea inferioară.

Florile sunt unisexuate. Inflorescențele (antodiile) au un singur tip de flori, fie bărbătești, fie femeiești.

Fructul este ovoidal, dur, închis la culoare, prezintă 5-7 dinți spinoși și conține o singură sămânță.



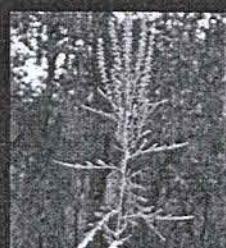
	Ian	Feb	Mar	Apr	Mai	Iun	Iul	Aug	Sep	Oct	Noi	Dec
CICLU BIOLOGIC ANUAL				☐	☐	☐	☐	☐	☐	☐	☐	☐
	I	II	III	IV	V	VI	VII	VIII	IX	X	XI	XII

Foto credit:
http://www.sbs.utexas.edu/bio406d/images/pics/ast/ambrosia_psilostachya.htm
[https://www.researchgate.net/publication/288445706_Description_and_prediction_of_the_dispersion_of_Ambrosia_artemisiifolia_L_common_ragweed_as_diffusion_p](https://www.researchgate.net/publication/288445706_Description_and_prediction_of_the_dispersion_of_Ambrosia_artemisiifolia_L_common_ragweed_as_diffusion_process/figures/fig-1)
[rocess/figures/fig-1](https://www.researchgate.net/publication/288445706_Description_and_prediction_of_the_dispersion_of_Ambrosia_artemisiifolia_L_common_ragweed_as_diffusion_p/figures/fig-1)

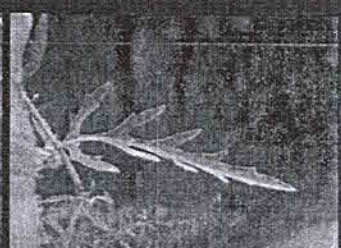
SPECII CU ASPECT SIMILAR



Ambrosia trifida
Frunzele au 3-5 lobi.



Ambrosia psilostachya
Tulpina este mai puțin ramificată, iar frunzele sunt mai înguste și mai puțin divizate.



Ambrosia artemisiifolia

Ambrozie, iarba pârloagelor



MANAGEMENTUL
SPECIILOR INVAZIVE
DIN ROMÂNIA

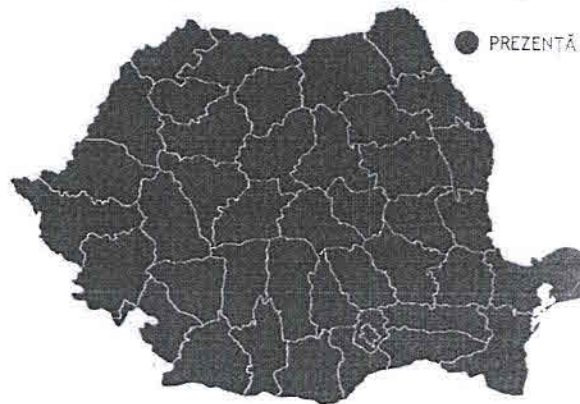
UNDE O GĂSIM?

ORIGINE/DISTRIBUȚIE NATIVĂ - America de Nord

DISTRIBUȚIE ÎN ROMÂNIA - Banat, Crișana, Dobrogea, Delta Dunării, Maramureș, Moldova, Muntenia, Oltenia, Transilvania

Foarte frecventă pe terasamentele căilor ferate, la margini de drumuri, pe terenurile neîngrijite din mediile urbane și rurale.

În prezent specia pătrunde tot mai frecvent în culturile agricole, plantații viticole și în habitate seminaturale.



IMPACT

- Se adaptează ușor și poate forma comunități care intră în competiție cu speciile native
- Plantă puternic alergenă din cauza producției mari de polen; poate provoca rinită alergică, febră, iritații ale ochilor și tegumentelor.

UTILIZARE

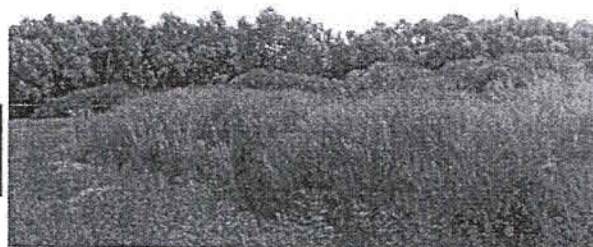
- Facilitează procesul de decontaminare a solurilor poluate cu metale grele (Pb și Cd)

METODE DE CONTROL

Control mecanic prin smulgere sau cosire înainte de înflorire.

Control chimic prin 2,4-D, 2,4,5-T, MCPA, fenoprop, mecoprop aplicat local (Sirbu & Oprea 2011).

Studiile recente încurajează utilizarea speciei *Ophraella communa* în controlul biologic (Shaw și colab. 2019).



Modul de citare recomandat: Pioarca-Ciocanea C.M., Manolache A.S., Anastasiu P., Rozyłowicz L., Manta N. (2020). Fișa descriere și cheie de identificare pentru specia *Ambrosia artemisiifolia*. Zenodo. <http://doi.org/10.5281/zenodo.3966790>



MINISTERUL MEDIULUI,
APELOR ȘI PĂDURILOR



UNIVERSITATEA DIN
BUCUREȘTI

MANAGEMENTUL SPECIILOR INVAZIVE DIN ROMÂNIA

Cod MySMIS 2014+ 120008

Proiect cofinanțat din Fondul European de Dezvoltare Regională prin Programul Operațional Infrastructură Mare 2014-2020

Ministerul Mediului, Apelor și Pădurilor

IULIE 2020

Conținutul acestui material nu reprezintă în mod obligatoriu poziția oficială a Uniunii Europene sau a Guvernului României



<http://invazive.ccmesi.ro>

www.facebook.com/InvaziveRO