



JUDETUL GORJ CONSILIUL LOCAL AL ORAȘULUI BUMBEȘTI - JIU

Adresa: Orașul Bumbesti – Jiu, Str.Paringului, Nr.101, Județul Gorj, Telefon: 0253/463465, Fax: 0253/463872
www.bumbesti-jiu.ro / e-mail: primaria@bumbesti-jiu.ro

HOTARARE

Pentru aprobarea Organigramei si Statului de functii ale Spitalului Orasenesc „ Dr. Gheorghe Constantinescu „ Bumbesti – Jiu, valabile cu data de 01.02.2021

Consiliul Local al Orasului Bumbesti – Jiu, judetul Gorj,

Avind in vedere :

- Adresa nr. 231 / 15.01.2021 a Managerului Spitalului Orasenesc Dr. Gheorghe Constantinescu Bumbesti – Jiu, inregistrata la Primaria orasului Bumbesti – Jiu sub nr. 795 / 15.01.2021;
- Referatul de aprobare al Primarului orasului Bumbesti – Jiu nr. 1085 / 21.01.2021;
- Proiectul de hotarare al initiatorului ;
- Raportul de specialitate raportul de specialitate nr. 230 / 15.01.2021 al compartimentului RUNOS de la Spitalul Orasenesc Dr. Gheorghe Constantinescu Bumbesti – Jiu;
- machetele cu organigrama si statul de functii propus aprobarii consiliului local de catre Spitalul Orasenesc „ dr. Gheorghe Constantinescu „ Bumbesti - Jiu ;
- prevederilor art. 129, alin. 2, lit. d, alin. 7, lit. c din OUG nr. 57 / 2019 privind Codul Administrativ, cu modificarile si completarile ulterioare ;
- OUG nr. 162 / 2008 privind transferul ansamblului de atributii competente exercitate de Ministerul Sanatatii catre autoritatile administratiei publice locale ;
- Legea nr. 95 / 2006 privind reforma in domeniul sanatatii ;
- OMS nr. 1224 / 2010 privind aprobarea Normativelor de personal pentru asistenta spitaliceasca ;
- OMS nr. 1470 / 2011 pentru aprobarea criteriilor privind angajarea si promovarea in functii, grade si trepte profesionale a personalului contractual din unitatile sanitare publice din sectorul sanitar ;
- Legea nr. 153 / 2017 privind salarizarea personalului platit din fonduri publice, cu modificarile si completarile ulterioare ;
- Contractul colectiv de munca negociat la nivel de unitate ;
- Avizului MS, nr. XI/AReg.1/12/SMSS/1104NT/14439/23.12.2020 pentru modificarea structurii Ambulatoriului integrat spitalului, respectiv, Cabinet Neurologie se inlocuieste cu Neurologie/Cardiologie ;
- Prevederile art. 129, alin.2, lit. d coroborat cu alin. 7, lit. c din OUG nr. 57 / 2019 privind Codul Administrativ , cu modificarile si completarile ulterioare;
- Rapoartele de avizare al comisiilor de specialitate ale consiliului local ;

In temeiul art. nr. 139, alin. 1 din OUG nr. 57 / 2019 privind Codul Administrativ , cu modificarile si completarile ulterioare,

HOTARASTE :

ART. 1 Se aproba Organigrama Spitalului Orasenesc „ Dr. Gheorghe Constantinescu „ Bumbesti – Jiu, conform Anexei nr. 1, care face parte integranta din prezenta hotarire, valabil cu data de 01.02.2021

ART. 2 Se aproba Statul de functii al Spitalului Orasenesc „ Dr. Gheorghe Constantinescu „ Bumbesti – Jiu, conform Anexei nr. 2, care face parte integranta din prezenta hotarire, valabil cu data de 01.02.2021.

ART. 3 Cu ducerea la indeplinire a prevederilor prezentului proiect de hotarire se imputernicesc Primarul Orasului Bumbesti – Jiu si Managerul Spitalului Orasenesc „ Dr. Gheorghe Constantinescu „ Bumbesti – Jiu.

ART. 4 Dupa adoptarea prezentei hotariri, orice prevederi contrare acesteia isi inceteaza aplicabilitatea.

ART. 5 Prezenta hotarire se comunica persoanelor nominalizate cu ducerea la indeplinire si Institutiei Prefectului – Judetul Gorj in vederea exercitarii controlului de legalitate.

Presedinte de sedinta,
CONSILIER,
Ing. CIRLEA DAFIN



Adoptata astazi : 28.01.2021
Contrasemneaza pentru legalitate,
SECRETAR GENERAL,
Jr. NICOLAE BUCSENARU

Nr. 4
Bumbesti – Jiu

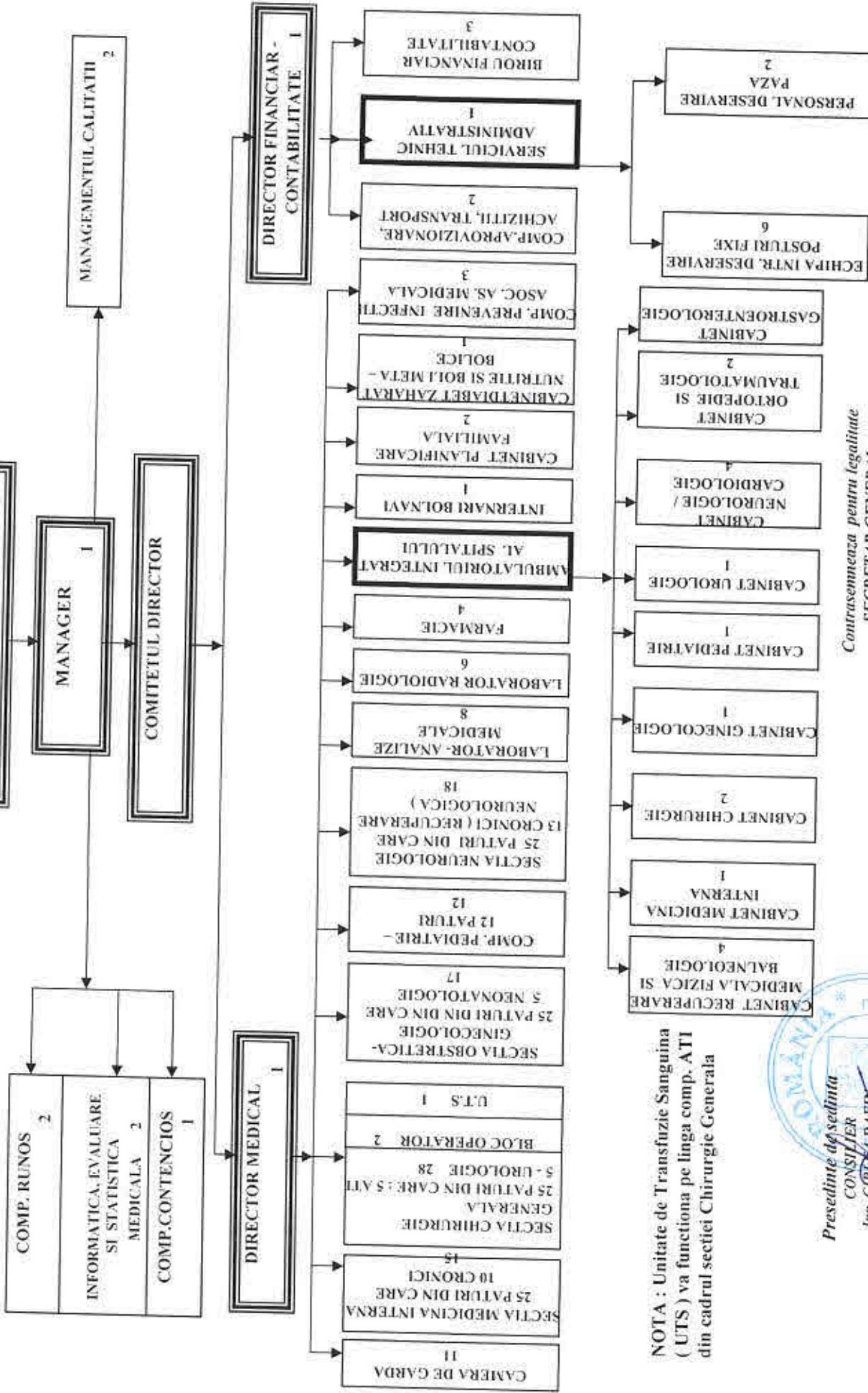
Adoptata cu votul a 15 consilieri pentru,
- impotriva, - abtineri, din 15 consilieri prezenti
la sedinta ordinara, din totalul de 15 consilieri in functie

JUDETUL GORJ

SPITALUL ORASENESCU "Dr. GHEORGHE
CONSTANTINESCU" BUMBESTI-JIU
112 PATURI

ORGANIGRAMA

Anexa nr. 1 la HCL Bumbesti - Jiu nr. 4 / 28.01.2021



NOTA : Unitate de Transfuzie Sanguina (UTS) va functiona pe linga comp. ATI din cadrul sectiei Chirurgie Generala



Contrasemnarea pentru legalitate
SECRETAR GENERAL,
Jr. NICOLAE BUCSEANARU

[Handwritten signature]

STATUL DE FUNCTII AL SPITALULUI ORASENESCU " Dr. Gheorghe Constantinescu " BUMBESTI - JIU
 Valabil cu 01.01.2021

Nr. crt	Funcția, gradul și treapta profesională	Specialitatea	Clasa	Nivel studii	Cuatum posturi	Observatii
1	Manager	Contabilitate și informatică de gestiune	I	S	1	
2	Director medical	Medicina internă	I	S	1	
3	Director financiar – contabil	Finante- contabilitate	I	S	1	
SECTIA MEDICINA INTERNA – 25 PATURI, DIN CARE : CRONICI = 10						
4	Medic primar	Medicina internă	I	S	1	Rezervat Dir. Med.
5	Medic specialist – sef sectie /coordonator	Medicina internă	I	S	1	
6	Medic specialist	Medicina internă	I	S	1	
7	Medic specialist	Medicina internă	I	S	1	Rezervat
8	Asistent medical principal – asistent sef	Medicina internă	I	S	1	Vacant
9	Asistent medical principal	Medicală	III	PL	1	
10	Asistent medical principal	Med.generala	III	PL	1	
11	Asistent medical principal	Med.generala	III	PL	1	
12	Asistent medical principal	Med.generala	III	PL	1	
13	Asistent medical	Med.generala	III	PL	1	
14	Asistent medical	Med.generala	III	PL	1	
15	Infirmiera	Med.generala	III	PL	1	
16	Infirmiera	Med.generala	III	G/M	1	
17	Infirmiera	Med.generala	III	G/M	1	
18	Ingrijitor	Med.generala	III	G/M	1	
COMPARTIMENT PEDIATRIE – 12 PATURI						
19	Medic specialist / medic coordonator	Pediatrică	I	S	1	
20	Medic primar	Pediatrică	I	S	1	
21	Medic resident an IV	Pediatrică	I	S	1	Vacant
22	Asistent medical principal / asistent coordonator	As generalist	III	PL	1	
23	Asistent medical principal	As generalist	III	PL	1	
24	Asistent medical	As generalist	I	S	1	
25	Asistent medical	As generalist	III	PL	1	
26	Asistent medical	As generalist	III	PL	1	
27	Asistent medical	As generalist	III	PL	1	
28	Infirmiera	Med.generala	III	G/M	1	
29	Infirmiera	Med.generala	III	G/M	1	
30	Ingrijitor	Med.generala	III	G/M	1	

SECTIA CHIRURGIE GENERALA - 25 PATURI, DIN CARE : COMP. ATI = 5 PATURI, COMP. UROLOGIE = 5 PATURI

31	Medic primar - sef sectie	Chirurgie generala	I	S	I
32	Medic primar	Chirurgie generala	I	S	I
33	Medic specialist	Chirurgie generala	I	S	Rezervat
34	Medic specialist	Chirurgie generala	I	S	I
35	Asistent medical principal	As generalist	III	PL	I
36	Asistent medical principal	As generalist	III	PL	I
37	Asistent medical principal	As generalist	III	PL	I
38	Asistent medical principal	As generalist	III	PL	I
39	Asistent medical	As generalist	III	PL	I
40	Asistent medical	As generalist	III	PL	I
41	Asistent medical	As generalist	III	PL	I
42	Asistent medical	As generalist	III	PL	I
43	Asistent medical debutant	As generalist	III	PL	I
44	Infirmiera	-----	III	G/M	Vacant
45	Infirmiera	-----	III	G/M	Vacant
46	Infirmiera	-----	III	G/M	I
47	Ingrijitor	-----	III	G/M	I
48	Ingrijitor	-----	III	G/M	I

COMPARTIMENT ATI = 5 PATURI

49/1	Medic primar	ATI	I	S	I
49/2	Medic primar	ATI	I	S	I
50	Medic specialist	ATI	I	S	Vacant
51	Medic resident an I	ATI	I	S	Vacant
52	Asistent medical principal - asistent sef	As generalist	III	PL	I
53	Asistent medical principal	As generalist	III	PL	I
54	Asistent medical principal	As generalist	III	PL	I
55	Asistent medical	As generalist	III	PL	I
56	Asistent medical	As generalist	III	PL	Vacant

BLOC OPERATOR

57	Asistent medical	As generalist	III	PL	I
58	Asistent medical pt. O.G.	As generalist	III	PL	I

UNITATE DE TRANSFUZIE SANGUINA

59	Asistent medical	As generalist	III	PL	I
----	------------------	---------------	-----	----	---

COMPARTIMENT UROLOGIE = 5 PATURI

60	Medic specialist	Urologie	I	S	I
61	Asistent medical principal	As generalist	III	PL	I

SECTIA OBSTETRICA GINECOLOGIE – 25 PATURI, DIN CARE : COMP. NEONATOLOGIE = 5 PATURI

62	Medic primar – sef sectie	Obstetrica-ginecologie	I	S	I
63	Medic primar	Obstetrica-ginecologie	I	S	I
64	Medic specialist	Obstetrica-ginecologie	I	S	Rezervat
65	Asistent medical principal – asistent sef	As generalist	III	PL	I
66	Asistent medical principal	As generalist	III	PL	I
67	Asistent medical principal	As generalist	III	PL	I
68	Asistent medical principal	As generalist	III	PL	I
69	Asistent medical principal- moasa	As generalist	I	S	I
70	Asistent medical	Moasa	III	PL	I
71	Infirmier	-----	III	G/M	I
72	Infirmier	-----	III	G/M	I
73	Infirmier	-----	III	G/M	I
74	Ingrijitor	-----	III	G/M	I

COMPARTIMENT NEONATOLOGIE = 5 PATURI

75	Medic primar	Neonatalogie	I	S	I
76	Asistent medical principal	As generalist	III	PL	I
77	Asistent medical principal	As generalist	III	PL	I
78	Asistent medical principal	As generalist	III	PL	I

SECTIA NEUROLOGIE – 25 PATURI, DIN CARE : RECUPERARE NEUROLOGICA = 13 PATURI

79	Medic specialist – sef sectie/coordonator	Neurologie	I	S	I
80	Medic specialist	Neurologie	I	S	Suspendat CIM cu 11.12.2019
81	Medic primar	RMFB	I	S	I
82	Medic specialist	Medicina fizica si recuperare	I	S	I
83	Medic resident an IV	Recuperare medicala	I	S	I
84	Kinetoterapeut principal	Kinetoterapie	I	S	I
85	Asistent medical principal – asistent sef	As generalist	III	PL	I
86	Asistent medical principal	As generalist	III	PL	I
87	Asistent medical principal	BFT	III	PL	I
88	Asistent medical principal	BFT	III	PL	I
89	Asistent medical principal	As generalist	III	PL	I
90	Asistent medical principal	As generalist	III	PL	I
91	Asistent medical principal	As generalist	III	PL	I
92	Asistent medical principal	As generalist	III	PL	I
93	Infirmier	-----	III	G/M	I
94	Infirmier	-----	III	G/M	I
95	Infirmier	-----	III	G/M	I
96	Ingrijitor	-----	III	G/M	I

CAMERA DE GARDA

97	Medic primar	Medicina de urgenta	I	S	I
98	Asistent medical principal / asistent coordonator	Medicala	I	S	Vacant

99	Asistent medical principal	As generalist	III	PL	I
100	Asistent medical principal	As generalist	III	PL	I
101	Asistent medical principal	As generalist	III	PL	I
102	Asistent medical	As generalist	I	S	I
103	Asistent medical	As generalist	III	PL	I
104	Asistent medical	As generalist	III	PL	I
105	Asistent medical	As generalist	III	PL	I
106	Ingrijitor	-----	III	G/M	I
107	Ingrijitor	-----	III	G/M	I

FARMACIE

108	Farmacist primar – farmacist sef	Farmacie	I	S	I
109	Farmacist resident an I	Farmacie clinica	I	S	I
110	Asistent medical principal	Farmacie	III	PL	I
111	Ingrijitor	-----	III	G/M	I

INTERNARI BOLNAVI

112	Registrator medicala principala	Registrator-medical	III	M	I
-----	---------------------------------	---------------------	-----	---	---

LABORATOR ANALIZE MEDICALE

113	Medic primar – sef laborator/coordonator	Laborator	I	S	I
114	Medic primar	Laborator	I	S	I
115	Chimist specialist	Biochimie Medicala	I	S	I
116	Biolog specialist	Biologie	I	S	I
117	Asistent medical principal	Laborator	III	PL	I
118	Asistent medical principal	Laborator	III	PL	I
119	Asistent medical principal	Laborator	III	PL	I
120	Ingrijitor	-----	III	G/M	I

LABORATOR RADIOLOGIE SI IMAGISTICA MEDICALA

121	Medic primar / sef unitate nucleara	Radiologie	I	S	I
122/1	Medic specialist 1/2 norma	Radiologie	I	S	1/2
122/2	Medic specialist 1/2 norma	Radiologie	I	S	1/2
123	Medic resident an I	Radiologie	I	S	I
124	Asistent medical principal	Radiologie	III	PL	I
125	Asistent medical	Radiologie	III	PL	I
126/1	Fizician medical 1/2 norma	Fizica medicala	I	S	1/2
126/2	Fizician medical 1/2 norma	Fizica medicala	I	S	1/2

AMBULATORIU INTEGRAT

CABINET RECUPERARE MEDICINA FIZICA SI BALNEOLOGIE

127	Medic primar	RMFB	I	S	I
-----	--------------	------	---	---	---

128	Fiziokinetoterapeut	Balneo-fiziokinetoterapie si recuperare in domeniul sanatatii	I	S	I	
129	Asistent medical principal	BFT	III	PL	I	Vacant
130	Asistent medical	Asistent generalist	III	PL	I	
CABINET MEDICINA INTERNA						
131	Medic specialist	Medicina interna	I	S	I	Vacant
CABINET OBSTRETICA GINECOLOGIE						
132	Medic specialist	Obstetrica – ginecologie	I	S	I	Vacant
CABINET NEUROLOGIE / CARDIOLOGIE						
133	Medic specialist	Neurologie	I	S	I	
134	Asistent medical principal	Medicina generala	III	PL	I	
135	Medic primar	Cardiologie	I	S	I	Vacant
136	Asistent medical	Medicina generala	III	PL	I	Vacant
CABINET CHIRURGIE GENERALA						
137	Medic specialist	Chirurgie generala	I	S	I	Vacant
138	Asistent medical principal	Medicina generala	I	S	I	
CABINET PEDIATRIE						
139	Medic primar	Pediatrie	I	S	I	
CABINET ORTOPEDIE SI TRAUMATOLOGIE						
140	Medic specialist	Ortopedie si traumatologie	I	S	I	
141	Asistent medical	Medicina generala	III	PL	I	
CABINET UROLOGIE						
142	Medic specialist	Urologie	I	S	I	Vacant
CABINET GASTROENTEROLOGIE						
CABINET PLANIFICARE FAMILIALA						
143	Medic primar	Medicina generala	I	S	I	
144	Asistent medical principal	As generalist	III	PL	I	
CABINET DIABET ZAHARAT, NUTRITIE SI BOLI METABOLICE						
145	Medic specialist	Diabet zaharat, nutritie si boli metabolice	I	S	I	
COMPARTIMENT CONTENCIOS						
146	Consilier juridic II	Stiinte juridice	I	S	I	Vacant
COMPARTIMENT MANAGEMENTUL CALITATII						
147	Economist I	Contabilitate si informatica	I	S	I	

148	Medic specialist	de gestiune Medicina generala	I	S	I	Vacant
149	Economist IA	COMPARTIMENT RUNOS Management	I	S	I	
150	Referent II	Administratie publica	I	S	I	
151	Economist IA	COMPARTIMENT APROVIZIONARE - ACHIZITII Finante	I	S	I	
152	Magaziner	Liceu industrial	III	M	I	
153	Inginer de sistem I	COMPARTIMENT INFORMATICA, EVALUARE SI STATISTICA MEDICALA Automatica si Informatica	I	S	I	
154	Statistician medical	Liceu si atestare operator calculator	I	M	I	Vacant
155	Economist IA	BIROU FINANCIAR CONTABILITATE Finante contabilitate	I	S	I	Rezervat
156	Economist IA	Finante contabilitate	I	S	I	
157	Economist I	Contabilitate si info. Gestiune	I	S	I	
158	Inginer IA	SERVICIUL TEHNIC ADMINISTRATIV Electrotehnica	I	S	I	
159	Muncitor I - Electrician	ECHIPA DE INTRETINERE Liceul industrial	III	M	I	
160	Muncitor II - Instalator	Liceul industrial	III	M	I	
161	Muncitor II - Lacatus mecanic	Liceul industrial	III	M	I	
162	Muncitor II - Fochist	Liceul industrial	III	M	I	
163	Muncitor III - Fochist	Liceul industrial	III	M	I	
164	Muncitor IV - Telefonist	Liceul industrial	III	M	I	
165	Paznic	PERSONAL DESERVIRE - PAZA Liceul industrial	III	M	I	
166	Paznic	Liceul industrial	III	M	I	
167/1	Medic specialist 1/2 norma	COMPARTIMENT DE PREVENIRE A INFECTIILOR ASOCIATE ASISTENTEI MEDICALE Epidemiologie	I	S	I	
167/2	Medic specialist 1/2 norma	Epidemiologie	I	S	I	
168	Medic resident an IV	Epidemiologie	I	S	I	Vacant
169	Asistent medical principal	As de igiena	III	PL	I	

Presedinte de sedinta,
CONSILIER,
Ing. CIRLEA DAFIN



Contrasemneaza pentru legalitate,

SECRETAR GENERAL

Jr. NICOLAE BUGSEANU